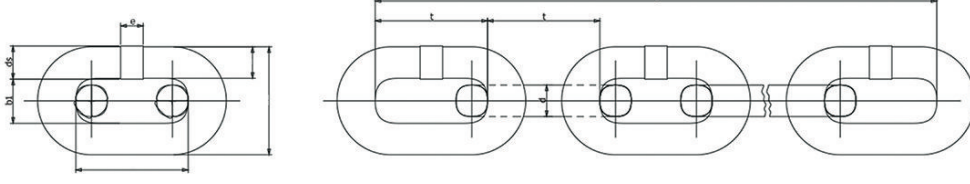




www.burakzincir.com

DIN22252 Yüksek Dayanımlı Maden Zincirleri (DIN 22252 High Strength Mining Chains)



Boyutlar ve Mekanik Özellikler / Dimensions and Mechanical Properties

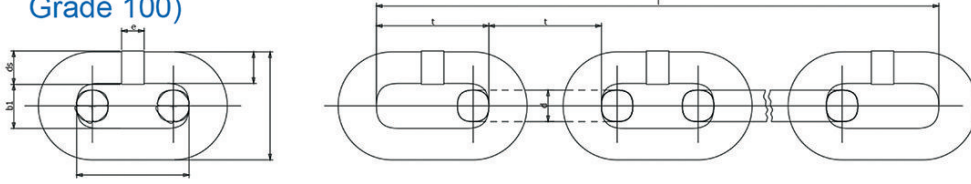
Nominal Çap ve Tolerans (Nominal Diameter and Tolerance)	Bakla Boyu İç ve Tolerans (Pod Length Inner and Tolerance)	İç Genişlik (Min.) (Inner Width)	Dış Genişlik (Max.) (Outside Width)	Test Yüğü (Test Load)	Test Yüğü Altında Uzama (Elongation Under Test Load)	Kopma Yüğü (Min.) (Breaking Load)	Kalite (Quality)	Ağırlık (Weight)
Vd mm	t mm	bi mm	ba mm	kN	Max. %	kN		Kg/m
14 ±0,4	50 ±0,5	17	48	150 185	1,4 1,6	190 246	1 2	4
18 ±0,5	64 ±0,6	21	60	260 305	1,4 1,6	320 407	1 2	6,6
19 ±0,5	64,5 ±0,6	22	63	283 340	1,4 1,6	357 454	1 2	7,6
22 ±0,7	86 ±0,9	26	73	380 490	1,6	480 610	1 2	9,5
24 ±0,7	86 ±0,9	28	79	460 580	1,6	570 720	1 2	11,6
24 ±0,7	87,5 ±0,9	28	79	460 580	1,6	570 720	1 2	11,5
26 ±0,8	92 ±0,9	30	85	540 680	1,6	670 850	1 2	13,7
30 ±0,9	108 ±1,1	34	97	710 900	1,6	890 1130	1 2	18
34 ±1,0	126 ±1,3	38	109	1090	1,6	1450	2	22,7
38 ±1,1	137 ±1,4	42	121	1360	1,6	1820	2	29
42 ±1,1	146 ±1,5	48	137	1660	1,6	2220	2	36,5

*Kopma Yüğü Altında Min. Uzama: %14
(Minimum Elongation at Breaking Load)

BURAK ZİNCİR

www.burakzincir.com

DIN 22252 Yüksek Dayanımlı Maden Zincirleri (Grade 100) (DIN 22252 High Strength Mining Chains, Grade 100)



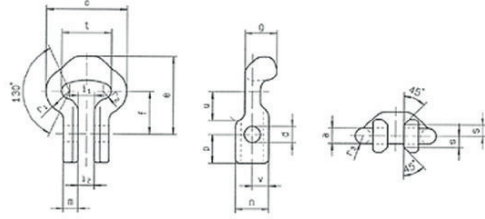
Boyutlar ve Mekanik Özellikler
/ Dimensions and Mechanical Properties

Nominal Çap ve Tolerans (Nominal Diameter and Tolerance)	Bakla Boyu İç ve Tolerans (Pod Length Inner and Tolerance)	İç Genişlik (Min.) (Inner Width)	Dış Genişlik (Max.) (Outside Width)	Test Yükü (Test Load)	Test Yükü Altında Uzama (Elongation Under Test Load)	Kopma Yükü (Min.) (Breaking Load)	Kalite (Quality)	Ağırlık (Weight)
d mm	t mm	bi mm	ba mm	kN	Max. %	kN		Kg/m
14 ±0,4	50 ±0,5	17	48	250	1,9	310	Grade 100	4
18 ±0,5	64 ±0,6	21	60	410	1,9	510	Grade 100	6,6
22 ±0,7	86 ±0,9	26	73	610	1,9	760	Grade 100	9,5
24 ±0,7	86 ±0,9	28	79	720	1,9	900	Grade 100	11,6
24 ±0,7	87,5 ±0,9	28	79	720	1,9	900	Grade 100	11,5
26 ±0,8	92 ±0,9	30	85	850	1,9	1060	Grade 100	13,7
30 ±0,9	108 ±1,1	34	97	1130	1,9	1410	Grade 100	18
34 ±1,0	126 ±1,3	38	109	1450	1,9	1820	Grade 100	22,7
38 ±1,1	137 ±1,4	42	121	1820	1,9	2270	Grade 100	29

BURAK ZİNCİR

www.burakzincir.com

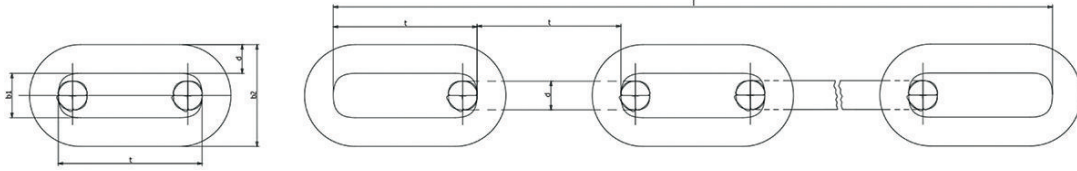
DIN 22253 Konveyör Zincir Kilidi (DIN 22253 Conveyor Chain Lock)



Nominal Size (Ölçü)	t (mm)	b (mm)	c (mm)	d (mm)	e (mm)	f (mm)	g (mm)
14 x 50	50	15	78	17	78	51	29
18 x 64	64	19	100	21	100	55	40
19 x 64.5	64,5	20	103	21	100	55	41
22 x 86	86	23	132	25	133	75	46
24 x 86	86	25	137	25	133	78	55,5
26 x 92	92	27	146	25	141	85	56

Nominal Size (Ölçü)	i1 (mm)	m (mm)	n (mm)	p (mm)	r1 (mm)	r2 (mm)	v (mm)
14 x 50	18	14,5	32	17	22	7,5	16
18 x 64	21	19	43	37	28	9,5	21,5
19 x 64.5	21	19	43	37	29,5	10	21,5
22 x 86	24,5	22,5	52	44	34	11,5	26
24 x 86	26	25	53	44	37	13	26,5
26 x 92	28	26	58	45	40	14	29

DIN 762 Konveyörler İçin Yuvarlak Çelik Baklalı Zincirler (DIN 762 Round Steel Link Chains for Conveyors)

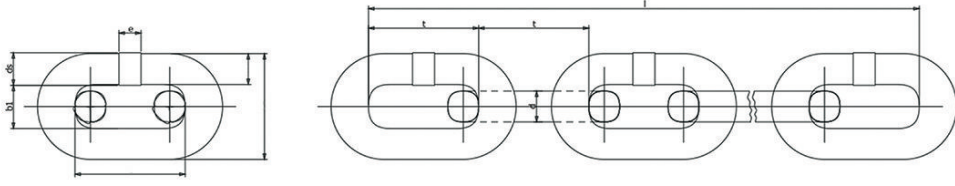


Boyutlar ve Mekanik Özellikler
/ Dimensions and Mechanical Properties

Nominal Çap ve Tolerans (Nominal Diameter and Tolerance)	İç Uzunluk ve Tolerans (Inner Length and Tolerance)	İç Genişlik (Min.) (Inner Width)	Dış Genişlik (Max.) (Outside Width)	Ağırlık (Weight)	Çalışma Yüğü (Working Load)	Test Yüğü (Test Load)	Kopma Yüğü (Breaking Load)	11 x t Uzunluk (Length)
d mm	t mm	bi mm	ba mm	Kg/m	kN Max. GK 2	kN Max. GK 2	kN Max. GK 2	mm
10 ±0,4	50 +0,8 -0,4	14	36	1,8	8	16	40	550
13 ±0,5	65 +1,0 -0,5	18,2	46,8	3,1	12,5	25	63	715
16 ±0,6	80 +1,3 -0,6	22,4	57,6	4,7	20	40	100	880
18 ±0,9	90 +1,4 -0,7	25	65	6	25	50	125	990
20 ±1,0	100 +1,6 -0,8	28	72	7,4	32	63	160	1100

Nominal Çap ve Tolerans (Nominal Diameter and Tolerance)	İç Uzunluk ve Tolerans (Inner Length and Tolerance)	İç Genişlik (Min.) (Inner Width)	Dış Genişlik (Max.) (Outside Width)	Ağırlık (Weight)	Çalışma Yüğü (Working Load)	Test Yüğü (Test Load)	Kopma Yüğü (Breaking Load)	11 x t Uzunluk (Length)
d mm	t mm	bi mm	ba mm	Kg/m	kN Max. GK3	kN Max. GK3	kN Max. GK 3	mm
10 ±0,4	50 +0,8 -0,4	14	36	1,8	10	25	50	550
13 ±0,5	65 +1,0 -0,5	18,2	46,8	3,1	16	40	80	715
16 ±0,6	80 +1,3 -0,6	22,4	57,6	4,7	25	63	125	880
18 ±0,9	90 +1,4 -0,7	25	65	6	32	80	160	990
20 ±1,0	100 +1,6 -0,8	28	72	7,4	40	100	200	1100

DIN 764 Konveyör Zincirleri (DIN 764 Conveyor Chains)

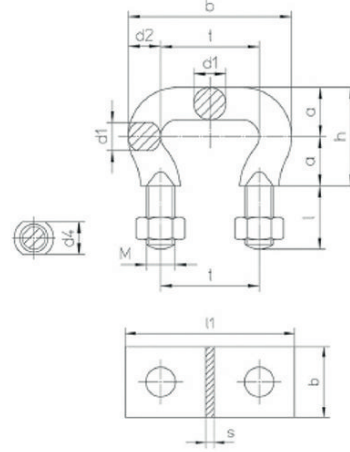


Boyutlar ve Mekanik Özellikler / Dimensions and Mechanical Properties

Nominal Çap ve Tolerans (Nominal Diameter and Tolerance)	İç Uzunluk ve Tolerans (Inner Length and Tolerance)	İç Genişlik (Min.) (Inner Width)	Dış Genişlik (Max.) (Outside Width)	Ağırlık (Weight) (Kg/m)	Çalışma Yüğü (Working Load) (kN Max. GK 2)	Çalışma Yüğü (Working Load) (kN Max. GK 3)	Kopma Yüğü (Breaking Load) (kN Min. GK 2)	Kopma Yüğü (Breaking Load) (kN Min. GK 3)	11 x t Uzunluk (Length) (mm)
d mm	t mm	bi mm	Ba mm	Kg/m	kN Max. GK 2	kN Max. GK 3	kN Min. GK 2	kN Min. GK 3	mm
10 ±0,4	35 +0,6-0,3	14	36	2	10	12,5	40	50	385
13 ±0,5	45 +0,7-0,4	18	47	3,5	16	21,2	63	85	495
16 ±0,6	56 +0,9-0,5	22	58	5,2	25	32	100	125	616
18 ±0,9	63 +1,0-0,5	24	65	6,5	32	40	125	160	693
20 ±1,0	70 +1,1-0,6	27	72	8,2	40	50	160	200	770
23 ±1,2	80 +1,3-0,7	31	83	11	50	67	200	265	880
26 ±1,3	91 +1,5-0,8	35	94	14	63	85	250	340	1001
28 ±1,4	98 +1,6-0,9	36	101	16,5	75	100	300	400	1078
30 ±1,5	105 +1,7-0,9	39	108	19	85	112	340	450	1115
33 ±1,7	115 +1,9-1,0	43	119	22,5	100	132	400	530	1265
36 ±1,8	126 +2,1-1,1	47	130	26,5	125	160	500	630	1386
39 ±2,0	136 +2,2-1,2	51	140	31	140	190	560	750	1496
42 ±2,1	147 +2,4-1,3	55	151	36	170	224	680	900	1617

DIN 745 Zincir Mapası (Kilidi) (DIN 745 Chain Nail Lock)

DIN 745 zincir kilitleri DIN 764 ve DIN 766 normlarına uygun zincir baklalarında bağlantı elemanı olarak kullanılır. Zincir kilitleri lama ile birlikte kullanılmalıdır. Genellikle kilitlerde meydana gelen kırılmaların sebebi lama kullanılmamasıdır. Zincir kilitleri C45 ve CrNi alaşımlı çelikten imal edilmiş olup C45 malzemeli kilitler ısıtılma tabii tutulup 1100N/mm² çekme mukavemetine sahip olacak şekilde kesiti boyunca sertleştirilir. Zincire temas eden iç yüzeylerin düktif sertleştirme ile min. 55 HRC sertliğe sahip olacak şekilde sertleştirilir. G80 kalitesindeki CrNi alaşımlı çelikten üretilen zincir kilitleri ilave bir yüzey sertleştirme işlemi ile min. 62 HRC sertliğine sahip olarak üretilir.

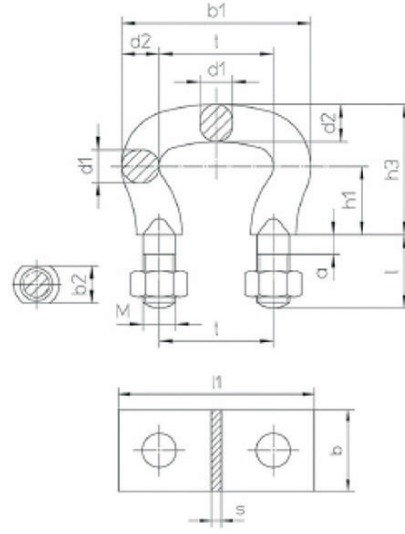


t	a	b	d1	d2	d4	M	h	l	Ağırlık (Weight)	Min. kopma yükü (Breaking Load)		Lama			Ağırlık (Weight)	Eşleşen zincir baklaları (Matching Chain Links)		
										C45	G 80	l1	b	s		Düz zincir dişlisi için (For Straight Sprocket)	Cepli zincir dişlisi için (For Pocket Sprocket)	
[mm]										[kg]	[kN]		[mm]			[kg]	Çap d	
45	20	73	11,5	14	12,5	M10	40	25	0,15	76	80	75	30	5	0,08	10	13	
56	25	92	15	18	16,5	M12	50	32	0,32	112	125	95	40	6	0,17	13	16	
63	30	105	18	21	20	M16	60	40	0,55	142	150	110	40	6	0,18	16	18	
70	34	116	20	23	23	M20	68	45	0,86	176	200	120	50	6	0,25	18	20	
80	37	132	23	26	25	M20	74	45	1,08	230	250	130	50	6	0,27	20	23	
91	43	149	26	29	29	M24	86	55	1,65	300	315	150	60	8	0,50	23	26	
105	50	173	30	34	31	M24	100	55	2,20	395	425	165	60	8	0,56	26	30	
126	59	206	36	40	37	M30	118	70	3,95	570	600	200	70	10	0,97	30	34	
147	68	239	42	46	42	M30	136	70	5,50	775	850	230	80	12	1,15	36	42	

DIN 5699 Zincir Mapası (Kilidi) (DIN 5699 Chain Nail Lock)

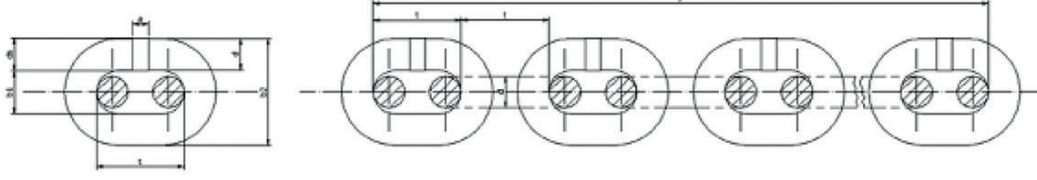
DIN 5699 zincir kilitleri DIN 745 zincir kilitlerine kıyasla daha yüksek kopma yüküne sahiptir. Bu durum işletme koşullarında daha uzun ömür ve emniyet sağlar. DIN 5699 zincir kilitleri çimento sanayinde, taş ocakları ve maden sanayinde, asphalt şantiyelerinde ve geri dönüşüm tesislerinde kullanılır. Doğal siyah ya da yağlı yüzeye sahiptir.

(DIN 5699 chain locks have a higher breaking load compared to DIN745 chain locks. This provides longer life and safety in operating conditions. DIN 5699 chain locks are used in cement industry, quarries and mining industry, asphalt construction sites and recycling facilities. It has a natural black or oily surface.)



t	a	b1	b2	d1	d2	M	h1	h3	l	Ağırlık (Weight)	Lama			Ağırlık (Weight)	Min. kopma yükü (Breaking Load)		
											l1	b	s		C45	G80	
[mm]											[kg]	[mm]			[kg]	[kN]	
35	8	59	11	10	12	M10	23	43	25	0,14	65	30	5	0,07	50	56	
45	8	75	13	13	15	M12	28	53	30	0,26	75	30	5	0,08	85	95	
56	10	92	17	16	18	M14	34	64	35	0,34	95	40	6	0,17	125	140	
63	10	105	20	18	21	M16	37	71	40	0,60	110	40	6	0,21	160	180	
70	12	116	23	20	23	M20	42	80	45	0,87	120	50	6	0,25	200	224	
80	12	132	25	23	26	M20	47	89	45	1,12	130	50	6	0,27	265	280	
91	14	149	29	26	29	M24	52	99	55	1,86	150	60	8	0,56	335	355	
105	14	173	31	30	34	M24	60	114	55	2,56	165	60	8	0,62	450	500	
126	18	206	37	36	40	M30	71	134	65	4,40	200	70	10	0,97	630	700	
147	22	241	42	42	47	M36	81	157	75	7,30	230	80	12	1,73	850	950	

DIN 766 Paslanmaz Zincirler (DIN 766 Stainless Chains)



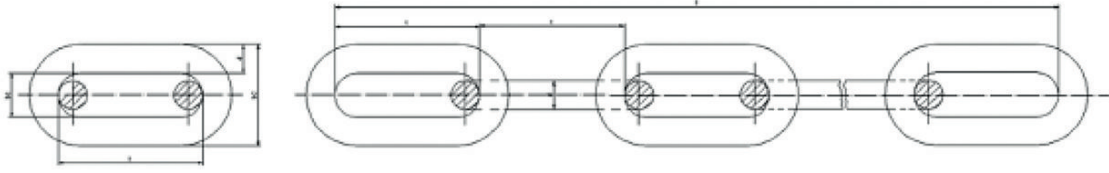
Nominal Çap ve Tolerans (Nominal Diameter and Tolerance)	Bakla Boyu İç ve Tolerans (Pitch Length Inner and Tolerance)	İç Genişlik (Min.) (Inner Width)	Dış Genişlik (Max.) (Outside Width)	Ağırlık (Weight) (Kg/m)	Çalışma Yüğü (Working Load) (Kg Max.)	Test Yüğü (Test Load) (kN Min.)	Kopma Yüğü (Breaking Load) (kN Min.)
d mm	t mm	bi mm	Ba mm	Kg/m	Kg Max.	kN Min.	kN Min
4 ±0,2	16 +0,3 -0,2	4,8	13,6	0,32	200	5	8
5 ±0,2	18,5 +0,4 -0,2	6	17	0,5	320	8	12,5
6 ±0,2	18,5 +0,4 -0,2	7,2	20,4	0,8	400	10	16
7 ±0,3	22 +0,4 -0,2	8,4	23,8	1,1	630	16	25
8 ±0,3	24 +0,4 -0,2	9,6	27,2	1,4	800	20	32
9 ±0,4	27 +0,5 -0,3	10,8	30,6	1,8	1000	25	40
10 ±0,4	28 +0,5 -0,3	12	36	2,3	1250	32	50
11 ±0,4	31 +0,5 -0,3	13,2	40	2,7	1600	40	63
13 ±0,5	36 +0,6 -0,3	15,6	47	3,9	2000	50	80
14 ±0,6	41 +0,7 -0,4	16,8	50	4,4	2500	63	100
16 ±0,6	45 +0,8 -0,4	19,2	58	5,8	3200	80	125
18 ±0,9	50 +0,8 -0,4	21,6	65	7,4	4000	100	160
20 ±1,0	56 +1,0 -0,5	24	72	9	5000	125	200

Kaldırma Amaçlı Zincirler (Chains for Lifting)

DIN 763 ve DIN 766 normlarına uygun olarak üretilen zincirler kaldırma amaçlı kullanılır.
(Chains produced in accordance with DIN 763 and DIN 766 norms are used for lifting purposes.)

DIN 763 Uzun Baklılı Çelik Zincirler, Test Edilmiş Kalibre Edilmemiş (Long Link Steel Chains Tested Not Calibrated)

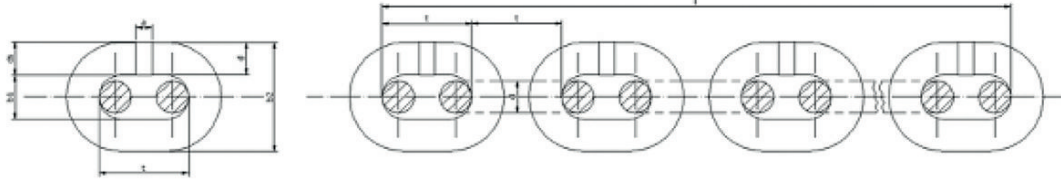
DIN 763 normuna uygun zincirler statik yük kaldırma uygulamalarında kullanılır.
(Chains in accordance with DIN 763 norm are used in static load lifting applications.)



Nominal Çap ve Tolerans (Nominal Diameter and Tolerance)	Bakla Boyu İç ve Tolerans (Pod Length Inner and Tolerance)	İç Genişlik (Min.) (Inner Width)	Dış Genişlik (Max.) (Outside Width)	Ağırlık (Weight) (Kg/m)	Çalışma Yüğü (Working Load) (Kg Max.)	Test Yüğü (Test Load) (kN Min.)	Kopma Yüğü (Breaking Load) (kN Min)
d mm	t mm	b1 mm	Ba mm	Kg/m	Kg Max.	kN Min.	kN Min
4 ±0,2	32 ±1,0	7,2	16,8	0,27	100	2,5	6,3
5 ±0,25	35 ±1,1	9	21	0,43	160	4	10
6 ±0,3	42 ±1,3	10,8	25,2	0,63	200	5	12,5
7 ±0,35	49 ±1,5	12,6	29,4	0,86	300	7,5	19
8 ±0,4	52 ±1,6	14,4	33,6	1,1	400	10	25
10 ±0,5	65 ±2,0	18	42	1,75	630	16	40
13 ±0,65	82 ±2,5	23,4	54,6	2,95	1000	25	63
16 ±0,8	100 ±3,0	28,8	67,2	4,45	1600	40	100

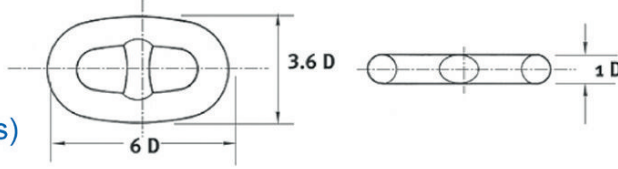
DIN 766 Yuvarlak Çelik Baklalı Zincirler, Grade 3, Test ve Kalibre Edilmiş (DIN 766 Round Steel Link Chains, Grade 3, Tested and Calibrated)

DIN 766 normuna uygun olarak üretilen zincirler static yüklere ilave olarak dinamik yükler altında kaldırma amaçlı olarak kullanılır. Müşteri ihtiyaçlarına göre G40, G50 ve G60 kalitesinde yüksek alaşımlı çelikten imal edilen yüksek dayanımlı zincirler kaldırma amaçlı olarak kullanılır.



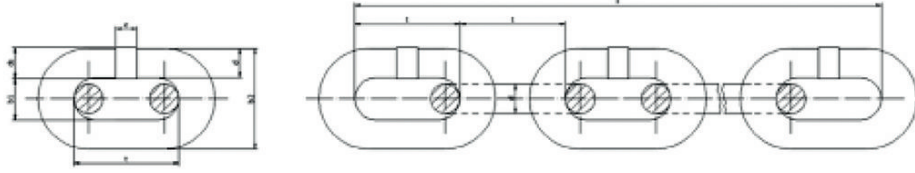
Nominal Çap ve Tolerans (Nominal Diameter and Tolerance)	Bakla Boyu İç ve Tolerans (Pod Length Inner and Tolerance)	İç Genişlik (Min.) (Inner Width)	Dış Genişlik (Max.) (Outside Width)	Ağırlık (Weight) (Kg/m)	Çalışma Yüğü (Working Load) (Kg Max.)	Test Yüğü (Test Load) (kN Min.)	Kopma Yüğü (Breaking Load) (kN Min)
d mm	t mm	b1 mm	Ba mm	Kg/m	Kg Max.	kN Min.	kN Min
4 ±0,2	16 +0,3 -0,2	4,8	13,6	0,32	200	5	8
5 ±0,2	18,5 +0,4 -0,2	6	17	0,5	320	8	12,5
6 ±0,2	18,5 +0,4 -0,2	7,2	20,4	0,8	400	10	16
7 ±0,3	22 +0,4 -0,2	8,4	23,8	1,1	630	16	25
8 ±0,3	24 +0,4 -0,2	9,6	27,2	1,4	800	20	32
9 ±0,4	27 +0,5 -0,3	10,8	30,6	1,8	1000	25	40
10 ±0,4	28 +0,5 -0,3	12	36	2,3	1250	32	50
11 ±0,4	31 +0,5 -0,3	13,2	40	2,7	1600	40	63
13 ±0,5	36 +0,6 -0,3	15,6	47	3,9	2000	50	80
14 ±0,6	41 +0,7 -0,4	16,8	50	4,4	2500	63	100
16 ±0,6	45 +0,8 -0,4	19,2	58	5,8	3200	80	125
18 ±0,9	50 +0,8 -0,4	21,6	65	7,4	4000	100	160
20 ±1,0	56 +1,0 -0,5	24	72	9	5000	125	200
23 ±1,2	64 +1,1 -0,5	27,6	83	12	6300	160	250
26 ±1,3	73 +1,2 -0,6	31,2	94	15	8000	200	320
28 ±1,4	78 +1,3 -0,6	33,6	101	18	10000	250	400
30 ±1,5	84 +1,4 -0,7	36	108	20	11200	280	450
32 ±1,6	90 +1,5 -0,7	38,4	115	23	12500	320	500
36 ±1,8	101 +1,7 -0,8	43,2	130	29	16000	400	630
40 ±2,0	112 +1,9 -0,8	48	144	35	20000	500	800
42 ±2,1	118 +2,0 -1,0	50	151	40	22400	560	900

**Gemi
Zincirleri
(Ship Chains)**



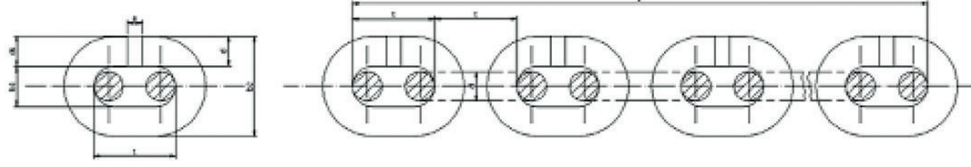
Zincir Çapı (Chain Diameter)		Grade 1		Grade 2		Grade 3		27.5 m Ağırlığı (Weight)	1 Metre Ağırlığı (Meter Weight)	1 Kilitteki (27.5m) Bakla Sayısı (Number of Connections in 1 Lock)
inches	mm	Test Yükü kN (Test Load)	Kopma Yükü kN (Breaking Load)	Test Yükü kN (Test Load)	Kopma Yükü kN (Breaking Load)	Test Yükü kN (Test Load)	Kopma Yükü kN (Breaking Load)			
1/2	Ø 12.5	46	66	66	92	92	132	96	3.5	549
9/16	Ø 14	58	82	82	116	116	165	121	4.4	491
5/8	Ø 16	76	107	107	150	150	216	160	5.8	429
11/16	Ø 17.5	89	127	127	179	179	256	193	7	391
3/4	Ø 19	105	150	150	211	211	301	223	8.1	357
13/16	Ø 20.5	123	175	175	244	244	349	275	10.0	329
7/8	Ø 22	140	200	200	280	280	401	305	11.1	305
15/16	Ø 24	167	237	237	332	332	476	366	13.3	285
1	Ø 26	194	278	278	359	389	556	432	15.7	259
1 1/8	Ø 28	225	321	321	449	449	642	503	18.3	245
1 3/16	Ø 30	257	368	368	514	514	735	578	21.0	225
1 1/4	Ø 32	291	417	417	583	583	833	658	23.9	213
1 5/16	Ø 34	328	468	468	655	655	937	743	27.0	195
1 7/16	Ø 36	366	523	523	732	732	1050	831	30.2	187
1 1/2	Ø 38	406	581	581	812	812	1160	927	33.7	179
1 9/16	Ø 40	448	640	640	896	896	1280	1020	37.1	171
1 5/8	Ø 42	492	703	703	981	981	1400	1115	40.5	165
1 3/4	Ø 44	538	769	769	1080	1080	1540	1220	44.3	153
1 13/16	Ø 46	585	837	837	1170	1170	1680	1335	48.5	147
1 7/8	Ø 4-8	635	908	908	1270	1270	1810	1455	52.8	143
2	Ø 50	886	981	981	1370	1370	1960	1569	57	137
2 1/16	Ø 52	739	1060	1060	1480	1480	2110	1710	62	129
2 1/8	Ø 54	794	1140	1140	1590	1590	2270	1815	66	125
2 3/16	Ø 56	851	1220	1220	1710	1710	2430	1959	71	123
2 5/16	Ø 58	909	1290	1290	1810	1810	2600	2120	77	119
2 3/8	Ø 60	969	1380	1380	1940	1940	2770	2285	83	113
2 7/16	Ø 62	1030	1470	1470	2060	2060	2940	2420	88	111
2 1/2	Ø 64	1100	1560	1560	2190	2190	3130	2585	94	107
2 5/8	Ø 66	1160	1660	1660	2310	2310	3300	2750	100	105
2 11/16	Ø 68	1230	1750	1750	2450	2450	3500	2943	107	99
2 3/4	Ø 70	1290	1840	1840	2580	2580	3690	3135	114	97
2 7/8	Ø 73	1390	1990	1990	2790	2790	3990	3410	124	93
3	Ø 76	1500	2150	2150	3010	3010	4300	3715	135	89
3 1/16	Ø 78	1580	2260	2260	3160	3160	4500	3910	142	87
3 3/16	Ø 81	1690	2410	2410	3380	3380	4820	4235	154	85
3 5/16	Ø 84	1800	2580	2580	3610	3610	5160	4565	166	81
3 7/16	Ø 87	1920	2750	2750	3850	3850	5500	4895	178	79
3 9/16	Ø 90	2050	2920	2920	4090	4090	5840	5198	189	77
3 5/8	Ø 92	2130	3040	3040	4260	4260	6080	5473	199	73
3 3/4	Ø 95	2260	3230	3230	4510	4510	6440	5810	211	71
3 13/16	Ø 97	2340	3340	3340	4650	4680	6690	6050	220	71
3 15/16	Ø 100	2470	3530	3530	4940	4940	7060	6435	234	69
4	Ø 102	2560	3660	3660	5120	5120	7320	6685	243	67
4 1/8	Ø 105	2700	3850	3850	5390	5390	7700	7320	266	65
4 3/16	Ø 107	2790	3980	3980	5570	5570	7960	7895	287	63
4 3/8	Ø 111	2970	4250	4250	5940	5940	8480	8360	304	61
4 1/2	Ø 114	3110	4440	4440	6230	6230	8890	8720	317	59
4 5/8	Ø 117	3260	4650	4650	6510	6510	9300	9490	345	57
4 3/4	Ø 120	3400	4850	4850	6810	6810	9720	10313	375	57

DIN 32891 Yuvarlak Baklılı Zincirler,
Grade2,TestEdilmiş,KalibreEdilmemiş
(DIN 32891 Round Link Chains,
Grade 2, Tested, Uncalibrated)



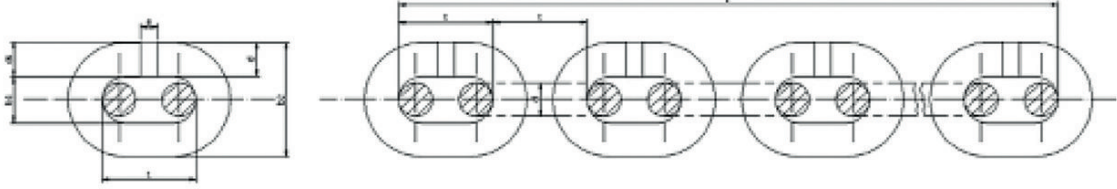
Nominal Çap ve Tolerans (Nominal Diameter and Tolerance)	Bakla Boyu İç ve Tolerans (Pod Length Inner and Tolerance)	İç Genişlik (Min.) (Inner Width)	Dış Genişlik (Max.) (Outside Width)	Ağırlık (Weight)	Çalışma Yüğü (Working Load)	Test Yüğü (Test Load)	Kopma Yüğü (Breaking Load)
d mm	t mm	b1 mm	Ba mm	Kg/m	Kg Max.	kN Min.	kN Min
6 ±0,2	18 ±0,5	8	21,5	0,8	320	6,3	12,5
8 ±0,3	24 ±0,7	10,8	28,8	1,4	630	12,5	25
10 ±0,4	30 ±0,9	13,5	36	2,2	1000	20	40
13 ±0,5	39 ±1,2	17,5	46,8	3,8	1600	32	63
16 ±0,6	48 ±1,4	21,5	57,6	5,7	2500	50	100
18 ±0,9	54 ±1,6	24,3	64,8	7,3	3200	63	125
20 ±1,0	60 ±1,8	27	72	9	4000	80	160
23 ±1,2	69 ±2,1	31	82,8	12	5000	100	200
26 ±1,3	78 ±2,3	35	93,6	15,2	6000	125	250
28 ±1,4	84 ±2,5	37,8	100,8	17,6	8000	160	320
32 ±1,6	96 ±2,9	43,2	115	23	10000	200	400
36 ±1,8	108 ±3,2	48,5	130	29	12500	250	500
40 ±2,0	120 ±3,6	54	144	36	16000	320	630
45 ±2,3	135 ±4,1	61	162	45,5	20000	400	800

DIN 5684 Kaldırma Amaçlı Yuvarlak Çelik Baklalı Zincirler,
Grade 5-6, Test ve Kalibre Edilmiş
(DIN 5684 Round Steel Link Chains for Lifting,
Grade 5-6, Tested and Calibrated)



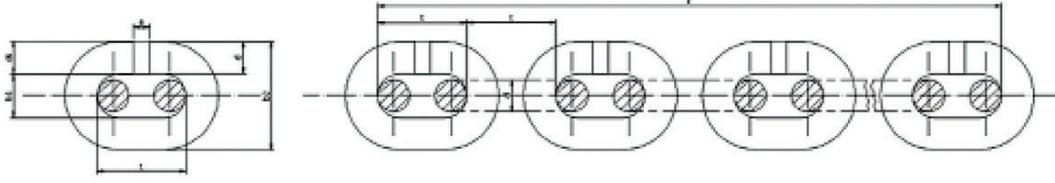
Nominal Çap ve Tolerans (Nominal Diameter and Tolerance)	Bakla Boyu İç ve Tolerans (Pod Length Inner and Tolerance)	İç Genişlik (Min.) (Inner Width)	Dış Genişlik (Max.) (Outside Width)	Ağırlık (Weight) (Kg/m)	Kalite (Quality)	Çalışma Yüğü Motorlu Kaldırma (Working Load Motorized Lift)	Çalışma Yüğü Manuel Kaldırma (Working Load Manual Lifting)	Test Yüğü (Test Load)	Kopma Yüğü (Breaking Load)
d mm	t mm	b1 mm	b2 mm	Kg/m	Grade	Kg Max.	Kg Max.	kN Min.	kN Min
4 ±0,2	12 +0,15 -0,1	5	13,7	0,35	5	250	320	6,3	12,5
					6	320	400	8	16
5 ±0,2	15 +0,2 -0,1	6	16,9	0,54	5	400	500	10	20
					6	500	630	12,5	25
6 ±0,2	18 +0,25 -0,1	7,2	20,2	0,8	5	600	750	15	30
					6	750	900	18	37,5
7 ±0,3	21 +0,3 -0,15	8,4	23,6	1,1	5	800	1000	20	40
					6	1000	1250	25	50
8 ±0,3	24 +0,3 -0,15	9,6	27	1,4	5	1000	1250	25	50
					6	1250	1600	32	63
9 ±0,4	27 +0,35 -0,2	10,8	30,4	1,8	5	1250	1600	32	63
					6	1600	2000	40	80
10 ±0,4	28 +0,35 -0,2	12	34	2,2	5	1600	2000	40	80
					6	2000	2500	50	100
11 ±0,4	31 +0,4 -0,2	13,2	37,4	2,7	5	2000	2500	50	100
					6	2500	3000	60	125
13 ±0,5	36 +0,45 -0,25	15,6	44,2	3,8	5	2650	3350	67	132
					6	3200	4250	85	170
14 ±0,6	41 +0,5 -0,3	16,8	47,6	4,4	5	3200	4000	80	160
					6	4000	5000	100	200
16 ±0,6	45 +0,6 -0,3	19,2	54,4	5,7	5	4000	5000	100	200
					6	5000	6300	125	250
18 ±0,9	50 +0,65 -0,3	21,6	61,2	7,3	5	5000	6300	125	250
					6	6300	8000	160	320

DIN5684-8YüksekDayanımlıKaldırmaZincirleri,
Grade 8 , Test ve Kalibre Edilmiş
(DIN 5684-8 High Strength Lifting Chains,
Grade 8, Tested and Calibrated)



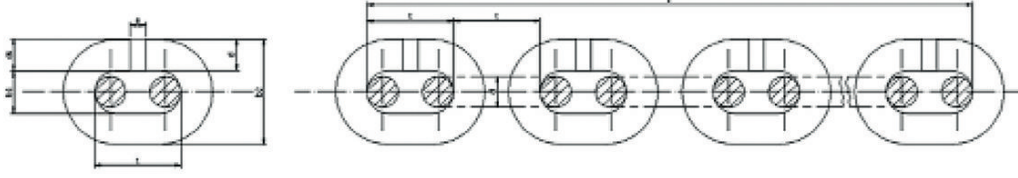
Nominal Çap ve Tolerans (Nominal Diameter and Tolerance)	Bakla Boyu İç ve Tolerans (Pod Length Inner and Tolerance)	İç Genişlik (Min.) (Inner Width)	Dış Genişlik (Max.) (Outside Width)	Ağırlık (Weight) (Kg/m)	Kalite (Quality) (Grade)	Çalışma Yüğü (Working Load) (Kg Max.)	Test Yüğü (Test Load) (kN Min.)	Kopma Yüğü (Breaking Load) (kN Min.)
d mm	t mm	b1 mm	Ba mm	Kg/m	Grade	Kg Max.	kN Min.	kN Min
4 ±0,2	12 +0,15 -0,1	5	13,7	0,35	8	500	12,5	20
5 ±0,2	15 +0,2 -0,1	6	16,9	0,54	8	750	20	32
6 ±0,2	18 +0,25 -0,1	7,2	20,2	0,8	8	1120	28	45
7 ±0,3	21 +0,3 -0,15	8,4	23,6	1,1	8	1500	40	60
8 ±0,3	24 +0,3 -0,15	9,6	27	1,4	8	2000	50	80
9 ±0,4	27 +0,35 -0,2	10,8	30,4	1,8	8	2500	63	100
10 ±0,4	28 +0,35 -0,2	12	34	2,2	8	3200	80	125
11 ±0,4	31 +0,4 -0,2	13,2	37,4	2,7	8	3750	95	150
13 ±0,5	36 +0,45 -0,25	15,6	44,2	3,8	8	5300	132	212
14 ±0,6	41 +0,5 -0,3	16,8	47,6	4,4	8	6000	150	250
16 ±0,6	45 +0,6 -0,3	19,2	54,4	5,7	8	8000	200	315
18 ±0,9	50 +0,65 -0,3	21,6	61,2	7,3	8	10000	250	400

DIN 5687 Yuvarlak Baklılı Zincirler,
Grade 5, Test Edilmiş
(DIN 5687 Round Link Chains, Grade 5, Tested)



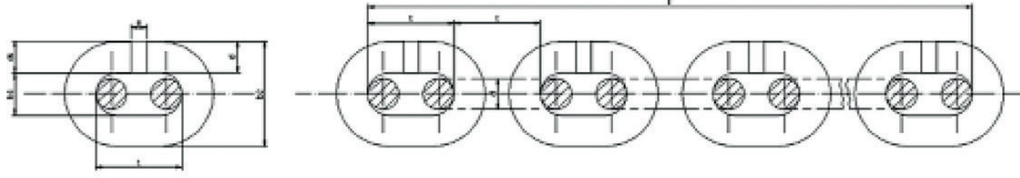
Nominal Çap ve Tolerans (Nominal Diameter and Tolerance)	Bakla Boyu İç ve Tolerans (Pod Length Inner and Tolerance)	İç Genişlik (Min.) (Inner Width)	Dış Genişlik (Max.) (Outside Width)	Ağırlık (Weight)	Çalışma Yüğü (Working Load)	Test Yüğü (Test Load)	Kopma Yüğü (Breaking Load)
d mm	t mm	b1 mm	b2 mm	Kg/m	Kg	kN	kN
6 ±0,2	18 ±0,5	8	21,6	0,8	750	19	30
8 ±0,3	24 ±0,7	10,8	28,8	1,4	1250	32	50
10 ±0,4	30 ±0,9	13,5	36	2,2	2000	50	80
13 ±0,5	39 ±1,2	17,5	46,8	3,8	3200	80	125
16 ±0,6	48 ±1,4	21,5	57,6	5,7	5000	125	200
18 ±0,9	54 ±1,6	24,3	64,8	7,3	6300	160	250
20 ±1,0	60 ±1,8	27	72	9	8000	200	320
22 ±1,1	66 ±2,0	29,5	79,2	10,9	10000	250	400
26 ±1,3	78 ±2,3	35	93,6	15,2	12500	320	500
28 ±1,4	84 ±2,5	37,8	100,8	17,6	16000	400	630
32 ±1,6	96 ±2,9	43,2	115	23	20000	500	800
36 ±1,8	108 ±3,2	48,5	130	29	25000	630	1000
40 ±2,0	120 ±3,6	54	144	36	32000	800	1250
45 ±2,3	135 ±4,1	61	162	45,5	40000	1000	1600

EN 818-2/8 Sapan Zinciri
Grade 80
(EN 818-2/8 Sling Chain, Grade 80)



Nominal Çap ve Tolerans (Nominal Diameter and Tolerance)	Kaynak Çapı (Max.) (Weld Diameter)	Bakla Boyu İç ve Tolerans (Pod Length Inner and Tolerance)	Kaynakta İç Genişlik (Min.) (Inner Width at Weld)	Kaynakta Dış Genişlik (Max.) (Outside Width at Weld)	Ağırlık (Weight)	Çalışma Yüğü Limiti (Working Load Limit)	Test Yüğü (Min.) (Test Load)	Kopma Yüğü (Min.) (Breaking Load)
dn	ds	t	b1	b2	Kg/m	Kg	kN	kN
4 ±0,16	4,4	12 ±0,4	5,2	14,8	0,35	500	12,6	20,1
5 ±0,2	5,5	15 ±0,4	6,5	18,5	0,5	800	19,6	31,4
6 ±0,24	6,6	18 ±0,5	7,8	22,2	0,8	1120	28,3	45,2
7 ±0,28	7,7	21 ±0,6	9,1	25,9	1,1	1500	38,5	61,6
8 ±0,32	8,8	24 ±0,7	10,4	29,6	1,4	2000	50,3	80,4
10 ±0,4	11	30 ±0,9	13	37	2,2	3150	78,5	126
13 ±0,52	14,3	39 ±1,2	16,9	48,1	3,8	5300	133	212
16 ±0,64	17,6	48 ±1,4	20,8	59,2	5,7	8000	201	322
18 ±0,9	19,8	54 ±1,6	23,4	66,6	7,3	10000	254	407
19 ±1,0	20,9	57 ±1,7	24,7	70,3	8,1	11200	284	454
20 ±1,0	22	60 ±1,8	26	74	9	12500	314	503
22 ±1,1	24,2	66 ±2,0	28,6	81,4	10,9	15000	380	608
23 ±1,2	25,3	69 ±2,1	29,9	85,1	12	16000	415	665
25 ±1,3	27,5	75 ±2,2	32,5	92,5	14,1	20000	419	785
26 ±1,3	28,6	78 ±2,3	33,8	96,2	15,2	21200	531	849
28 ±1,4	30,8	84 ±2,5	36,4	104	17,6	25000	616	985
32 ±1,6	35,2	96 ±2,9	41,6	118	23	31500	804	1290
36 ±1,8	39,6	108 ±3,0	46,8	133	29	40000	1020	1630
40 ±2,0	44	120 ±4,0	52	148	36	50000	1260	2010
45 ±2,3	49,5	135 ±4,0	58,5	167	45,5	63000	1590	2540

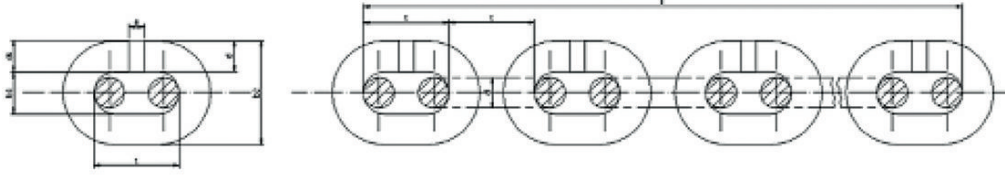
EN 818-2/10 Yüksek Dayanımlı
Sapan Zincirleri Grade 100
(EN 818-2/10 High Strength
Suspension Chains, Grade 100)



Nominal Çap ve Tolerans (Nominal Diameter and Tolerance)	Kaynak Çapı (Max.) (Weld Diameter)	Bakla Boyu İç ve Tolerans (Pin Length Inner and Tolerance)	Kaynakta İç Genişlik (Min.) (Inner Width at Weld)	Kaynakta Dış Genişlik (Max.) (Outside Width at Weld)	Ağırlık (Weight) (Kg/m)	Çalışma Yüğü Limiti (Working Load Limit)	Test Yüğü (Min.) (Test Load)	Kopma Yüğü (Min.) (Breaking Load)
dn mm	ds mm	t mm	b1 mm	b2 mm	Kg/m	Kg	kN	kN
6 ±0,24	6,6	18 ±0,5	7,8	22,2	0,8	1400	35,3	56,5
7 ±0,28	7,7	21 ±0,6	9,1	25,9	1,1	1900	48,1	77
8 ±0,32	8,8	24 ±0,7	10,4	29,6	1,4	2500	62,8	101
10 ±0,4	11	30 ±0,9	13	37	2,2	4000	98,2	157
13 ±0,52	14,3	39 ±1,2	16,9	48,1	3,8	6700	166	265
16 ±0,64	17,6	48 ±1,4	20,8	59,2	5,7	10000	251	402
18 ±0,9	19,8	54 ±1,6	23,4	66,6	7,3	12500	318	509
19 ±1,0	20,9	57 ±1,7	24,7	70,3	8,1	14000	354	567
20 ±1,0	22	60 ±1,8	26	74	9	16000	393	628
22 ±1,1	24,2	66 ±2,0	28,6	81,4	10,9	19000	475	760
23 ±1,2	25,3	69 ±2,1	29,9	85,1	12	20000	519	831
26 ±1,3	28,6	78 ±2,3	33,8	96,2	15,2	26500	664	1060

EN 818-7 Kaldırma Zincirleri (EN 818-7 Lifting Chains) Grade 80

Kaldırma makinelerinde kullanılmak amacıyla tasarlanmış olup, çoklu adım uzunlukları hassas toleranslıdır. El ile ve güç tahrikli çalıştırılan bir dizi kaldırma makinelerinde kullanılan kaldırma zincirleridir.



Nominal Çap (Nominal Diameter)	Bakla Boyu iç (Pod Length Inside)	Tolerans (Tolerance)	İç Genişlik max b1 (Inner Width)	Dış Genişlik max b2 (Outside Width)	Ağırlık (Weight)	Çalışma Yüğü kg (Working Load)			Test Yüğü (Test Load)	Kopma Yüğü (Breaking Load)
mm	mm	mm	mm	mm	Kg/m	T	DAT	DT	kN	kN
4±0,2	12	0,25	4,8	13,6	0,35	500	400	250	12,6	20,1
5±0,2	15	0,3	6	17	0,54	800	630	400	19,6	31,4
6±0,2	18	0,35	7,2	20,4	0,8	1.100	900	560	28,3	45,2
7±0,3	21	0,4	8,4	23,8	1,1	1.500	1.200	750	38,5	61,6
8±0,3	24	0,5	9,6	27,2	1,4	2.000	1.600	1.000	50,3	80,4
9±0,4	27	0,5	10,8	30,6	1,8	2.500	2.000	1.250	63,6	102
10±0,4	30	0,6	12	34	2,2	3.200	2.500	1.600	78,5	126
11±0,4	31	0,6	13,2	37,4	2,7	3.800	3.000	1.900	95	152
12±0,5	36	0,7	14,4	40,8	3,1	4.500	3.600	2.200	113	181
13±0,5	39	0,8	15,6	44,2	3,7	5.300	4.200	2.600	133	212
14±0,6	42	0,8	16,8	47,6	4,3	6.000	5.000	3.000	154	246
16±0,6	48	0,9	19,2	54,4	5,6	8.000	6.300	4.000	201	322
18±0,9	54	1	21,6	61,2	7	10.000	8.000	5.000	254	407
20±1,0	60	1,2	24	68	8,7	12.500	10.000	6.300	314	503
22±1,1	66	1,3	26,4	74,8	10,5	15.000	12.500	7.500	380	608

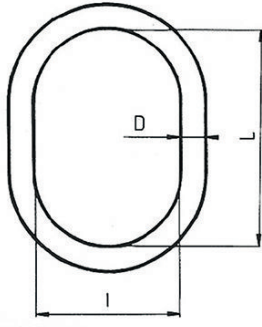
T - Sertleştirilmiş ve temperlenmiş (Hardened and tempered)

DAT - Yüzeysel Sertleştirilmiş (Surface hardened)

DT - Yüzeysel Sertleştirilmiş, DAT'a göre yüksek yüzeysel sertliği ve sertlik derinliği
(Surface hardened, high surface hardness and depth of hardness according to DAT)

BURAK ZİNCİR

www.burakzincir.com

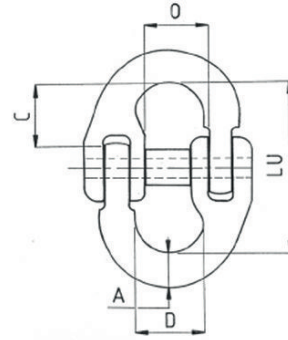


Zincir Aksesuarları Master Link (Chain Accessories)

Zincir Ø (mm) (Chain)		D mm	L mm	I mm	Ağırlık kg (Weight)	Çalışma Yüğü Limiti (TON) (Working Load Limit)
1'li	2'li					
6	6	13	110	60	0,35	1,6
8	6	16	110	60	0,53	2
10	8	18	135	75	0,80	3,2
13	10	22	160	90	1,50	5
16	13	26	180	100	2,30	8
18	16	32	200	110	3,90	11,2
20	18	36	260	140	6,35	14
22	20	40	300	160	9,00	18
26-28	22	45	340	180	12,80	25
32	26-28	51	350	190	17,20	32
36	32	57	400	200	24,20	40
40	36	63	430	220	32,00	50
45	40	72	460	250	46,00	63
-	45	80	500	270	62,00	80

Zincir Bağlantı Elemanı / Chain Fastener

Zincir Ø (mm) (Chain)	A mm	LU mm	C mm	D mm	O mm	Ağırlık Kg (Weight)	Çalışma Yüğü Limiti TON (Working Load Limit Tons)
6	7	43	16	18	14	0,07	1,12
7	8	49	18	20	17	0,10	1,50
8	9	70	26	25	21	0,25	2,00
10	12	77	30	27	23	0,35	3,15
13	17	83	31	30	28	0,68	5,30
16	20	101	38	39	33	1,10	8,00
20	23	117	45	46	41	1,65	12,50
22	27	133	51	55	45	2,90	15,00
26	30	146	52	67	56	4,16	21,20
32	37	183	69	79	67	7,19	31,50



ZİNCİR AKSESUARLARI

CHAIN ACCESSORIES



DIN 5688-3

Grade
80



ANA HALKA EZİK TİP

EN 818-4 1 ve 2 bacaklı zincir sapanlar için
EN 1677-4 uyumlu, kırmızı boyalı

MASTER LINK WITH FLAT PART

For EN 818-4 for 1 leg and 2 legs chain slings
acc.to EN 1677-4, red varnished

Ölçü Size	Güvenli Çalışma Yüğü Working Load Limit	Zincir Ölçüsü		d	l	w	Birim Ağırlığı Weight Per Piece	Stok No. Stock No.
		1 Bacaklı 1 leg	2 Bacaklı 2 legs					
	0-45% kg	mm	mm	mm	mm	mm	kg	
AF 13	1600	6/7-8	6-8	13	90	50	0,3	209 510 006
AF 16	2360	8-8	7-8	16	110	60	0,5	209 510 008
AF 18	3150	10-8	8-8	18	130	70	0,8	209 510 010
AF 22	5300	13-8	10-8	22	160	90	1,5	209 510 013
AF 26	8000	16-8	13-8	26	180	100	2,3	209 510 016
AF 32	12500	18/19/20-8	16-8	32	230	125	4,4	209 510 018
AF 36	16000	22-8	18-8	36	250	140	6,2	209 510 020
AF 40	18000	-	19/20-8	40	290	160	8,8	209 510 022

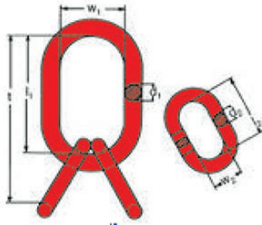
DIN 5688-3

ANA HALKA GRUBU EZİK TİP

EN 818-4 3 ve 4 bacaklı zincir sapanlar için
EN 1677-4 uyumlu, kırmızı boyalı

MASTER LINK ASSEMBLY WITH FLAT PART

For EN 818-4 for 3 leg and 4 legs chain slings
acc.to EN 1677-4, red varnished



Ölçü Size	Güvenli Çalışma Yüğü Working Load Limit	d ₁	l ₁	w ₁	d ₂	l ₂	w ₂	t	Birim Ağırlığı Weight Per Piece	Stok No. Stock No.
6/7-8	3150	18	130	70	13	60	30	190	1,2	209 511 006
8-8	4250	22	140	80	16	70	35	210	1,8	209 511 008
10-8	6700	26	180	100	20	90	45	270	3,6	209 511 010
13-8	11200	32	230	125	26	120	60	350	7,6	209 511 013
16-8	17000	40	290	160	28	130	65	420	12,6	209 511 016
18-8	21200	45	320	175	32	140	70	460	17,8	209 511 018
19/20-8	26500	50	340	190	36	160	80	500	24,4	209 511 019

DIN 5688-3

SONLAMA HALKASI TİP EG / SUB AND END LINK TYPE EG

EN 1677-4 uyumlu

Acc.to EN 1677-4

Ezik bölmeli, kırmızı boyalı

With flat part, red varnished



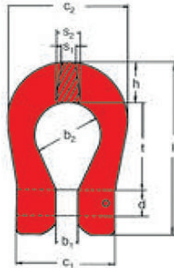
Ölçü Size	Güvenli Çalışma Yüğü Working Load Limit	d	l	w	Birim Ağırlığı Weight Per Piece	Stok No. Stock No.
6-8	1120	13	60	30	0,2	209 512 006
7-8	1500	16	70	35	0,4	209 512 007
8-8	2000	16	70	35	0,4	209 512 008
10-8	3150	20	90	45	0,7	209 512 010
13-8	5300	26	120	60	1,6	209 512 013
16-8	8000	28	130	65	1,9	209 512 016
18/20-8	12500	32	140	70	2,9	209 512 018

EN 1677-1

ZİNCİR BAĞLANTI KİLİDİ TİP KV / CHAIN COUPLER TYPE KV

Kırmızı boyalı

Red varnished



Ölçü Size	Güvenli Çalışma Yüğü Working Load Limit	b ₁	b ₂	c ₁	c ₂	d	h	l	s ₁	s ₂	t	Birim Ağırlığı Weight Per Piece	Stok No. Stock No.
6-8	1120	6,5	19	33	37	8	12	57	6	8	29	0,1	229 811 006
7-8	1500	7,5	21	36	44	8,8	14	64	9	12	33	0,2	229 811 007
8-8	2000	9	22	38	48	10	17	68	13	14	33	0,2	229 811 008
10-8	3150	12	28	50	59	12	20	84	13	15	42	0,4	229 811 010
13-8	5300	15	32	60	70	16	27	105	17	21	50	0,7	229 811 013
16-8	8000	17	40	75	90	20	32	130	23	26	60	1,5	229 811 016
18/20-8	12500	21	54	86	106	24	35	150	23	27	72	2,0	229 811 018

BURAK ZİNCİR

www.burakzincir.com

ZİNCİR AKSESUARLARI

CHAIN ACCESSORIES



Grade
80

EN 1677-4



KÜPELİ HALKA TİP AG / CLEVIS TYPE MASTER LINK TYPE AG

Kırmızı boyalı / Red varnished

Ölçü Size	Güvenli Çalışma Yüğü Working Load Limit	b	c	d ₁	d ₂	h	l	s	t	w	Birim Ağırlığı Weight Per Piece	Stok No. Stock No.
	kg	mm	mm	mm	mm	mm	mm	mm	mm	mm	kg	
6-8	1120	6,5	32	8	13	103	160	18	133	60	0,5	207 680 006
7-8	1500	7,5	36	8,8	15	102	164	21	133	58	0,6	207 680 007
8-8	2000	9	40	10	16	105	172	23	138	60	0,7	207 680 008
10-8	3150	12	50	12	18	128	207	25	167	75	1,1	207 680 010
13-8	5300	15	60	16	22	150	254	35	203	90	2,0	207 680 013
16-8	8000	17	75	20	26	165	292	41	230	100	3,6	207 680 016

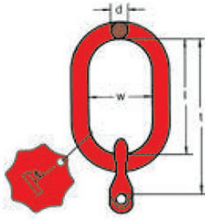
EN 1677-4

ANA HALKA TİP A 1 /

MASTER LINK TYPE A 1

Bağlantı kilidi KV ve etiket takılı hazır
1 bacaklı zincir şapanlar için. Kırmızı boyalı

With embodied chain coupler type KV and identification tag
for 1 leg chain slings. Red varnished.



Ölçü Size	Güvenli Çalışma Yüğü Working Load Limit	d	l	w	t	Birim Ağırlığı Weight Per Piece	Stok No. Stock No.
	kg	mm	mm	mm	mm	kg	
	$\beta=0-45^\circ$						
6-8	1120	13	90	50	119	0,4	209 501 006
7-8	1500	13	90	50	123	0,5	209 501 007
8-8	2000	16	110	60	143	0,7	209 501 008
10-8	3150	18	130	70	172	1,2	209 501 010
13-8	5300	22	160	90	210	2,2	209 501 013
16-8	8000	26	180	100	240	3,8	209 501 016
*18/20-8	12500	32	230	125	302	6,6	209 501 018

*18/20-8 ölçüdeki halka metal etiketsiz tedarik edilir. *The nominal size 18/20-8 will be supplied with a neutral, not assembled chain identification tag.

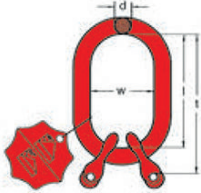
EN 1677-4

ANA HALKA TİP A 2 /

MASTER LINK TYPE A 2

Bağlantı kilidi 2 KV ve etiket takılı hazır
2 bacaklı zincir şapanlar için. Kırmızı boyalı

With 2 embodied chain coupler and chain identification tag for 2 leg chain slings. Red varnished.



Ölçü Size	Güvenli Çalışma Yüğü Working Load Limit	d	l	w	t	Birim Ağırlığı Weight Per Piece	Stok No. Stock No.
	kg	mm	mm	mm	mm	kg	
	$\beta=0-45^\circ$						
6-8	1600	13	90	50	119	0,5	209 502 006
7-8	2120	16	110	60	142	0,9	209 502 007
8-8	2800	18	130	70	163	1,2	209 502 008
10-8	4250	20	140	80	182	1,9	209 502 010
13-8	7500	26	180	100	230	3,9	209 502 013
16-8	11200	32	230	125	290	7,4	209 502 016
18-8	14000	36	250	140	322	10,6	209 502 018
*19/20-8	17000	40	290	160	362	13,2	209 502 019

*19/20-8 ölçüdeki halka metal etiketsiz tedarik edilir. *The nominal size 19/20-8 will be supplied with a neutral, not assembled chain identification tag.

BURAK ZİNCİR

www.burakzincir.com



ZİNCİR AKSESUARLARI

CHAIN ACCESSORIES

EN 1677-4

ANA HALKA TİP A

EN 818-4 1 ve 2 bacaklı zincir sapanlar için ve
EN 13414-1 çelik halat sapanlar için
Kırmızı boyalı

MASTER LINK TYPE A

For EN 818-4 for 1 leg and 2 legs chain slings
For EN 13414-1 wire rope slings
Red varnished

Grade
80

Ölçü Size	Güvenli Çalışma Yüğü Working Load Limit	1 Bacaklı 1 Leg	2 Bacaklı 2 Legs	d	l	w	Birim Ağırlığı Weight Per Piece	Stok No. Stock No.
	0-45% kg	mm	mm	mm	mm	mm	kg	
A 13	1680	6/7-8	6-8	13	90	50	0,3	207 690 013
A 16	2500	8-8	7-8	16	110	60	0,5	207 690 016
A 18	3300	10-8	8-8	18	130	70	0,8	207 690 018
A 20	4350	-	10-8	20	140	80	1,1	207 690 020
A 22	5650	13-8	-	22	160	90	1,5	207 690 022
A 26	8400	16-8	13-8	26	180	100	2,3	207 690 026
A 32	12500	18/19/20-8	16-8	32	230	125	4,4	207 690 032
A 36	16000	22-8	18-8	36	250	140	6,2	207 690 036
A 40	18000	-	19/20-8	40	290	160	8,8	207 690 040
A 45	25000	26/28-8	22-8	45	320	175	12,0	207 690 045
A 50	31500	32-8	26-8	50	340	190	16,0	207 690 050
A 56	45000	36-8	32-8	56	400	200	23,0	207 690 056
A 63	56000	40-8	36-8	63	430	220	30,3	207 690 063
A 71	71000	45-8	40-8	71	460	250	46,0	207 690 071
A 80	90000	-	45-8	80	500	270	62,0	207 690 080
A 90	112000	-	-	90	560	300	87,0	207 690 090
A 100	140000	-	-	100	610	330	118,0	207 690 100



DIN 5688-3

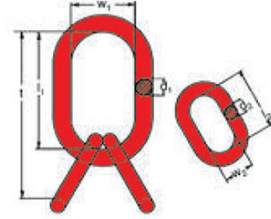
ANA HALKA GRUBU

EN 818-4 3 ve 4 bacaklı zincir sapanlar için
EN 1677-4 uyumlu, kırmızı boyalı

MASTER LINK ASSEMBLY

For EN 818-4 for 3 leg and 4 legs chain slings
acc.to EN 1677-4, red varnished

Ölçü Size	Güvenli Çalışma Yüğü Working Load Limit	d ₁	l ₁	w ₁	d ₂	l ₂	w ₂	t	Birim Ağırlığı Weight Per Piece	Stok No. Stock No.
	0-45% kg	mm	mm	mm	mm	mm	mm	mm	kg	
6/7-8	3150	18	130	70	13	60	30	189	1,2	209 518 006
8-8	4250	20	140	80	16	70	35	210	1,8	209 518 008
10-8	6700	26	180	100	20	90	45	270	3,6	209 518 010
13-8	11200	32	230	125	26	120	60	315	7,6	209 518 013
16-8	17000	40	290	160	28	130	65	420	12,6	209 518 016
18-8	21200	45	320	175	32	140	70	460	17,8	209 518 018
19/20-8	26500	50	340	190	36	160	80	500	24,4	209 518 019
22-8	31500	50	340	190	40	180	90	520	27,6	209 518 022
26-8	45000	56	400	200	40	170	80	570	34,0	209 518 026
32-8	67000	71	460	250	50	200	100	660	67,6	209 518 032



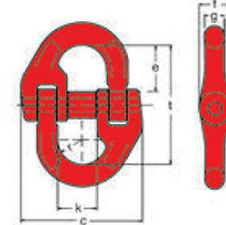
EN 1677-1

BAĞLANTI KİLİDİ TİP VG / COUPLING LINK TYPE VG

Kırmızı boyalı

Red varnished

Ölçü Size	Güvenli Çalışma Yüğü Working Load Limit	c	e	f	g	k	r	t	Birim Ağırlığı Weight Per Piece	Stok No. Stock No.
	kg	mm	mm	mm	mm	mm	mm	mm	kg	
6-8	1120	42	18	13	7	14	8	48	0,1	227 070 006
7/8-8	2000	54	22	14	9	20	11	56	0,2	227 070 007
10-8	3150	68	26	18	12	26	12,5	68	0,3	227 070 010
13-8	5300	79	32	23	16	27	16	85	0,6	227 070 013
16-8	8000	97	40	26	19	33	20	104	1,2	227 070 016
18/20-8	12500	118	46	33	22	41	23	122	2,1	227 070 018
22-8	15000	134	55	35	26	46	28	140	2,9	227 070 022
26-8	21200	162	58	40	30	60	31	148	4,5	227 070 026
32-8	31500	198	68	54	37	67	36	174	8,4	227 070 032



VG tip bağlantı kilidlerimiz içindeki yayı koruma amaçlı ekstra sert çelik segmanlıdır.
Our SİKA coupling links type VG are equipped with extra solid steel bush to protect the inside spring.

BURAK ZİNCİR

www.burakzincir.com



ZİNCİR AKSESUARLARI CHAIN ACCESSORIES

Grade
80

EN 1677-4

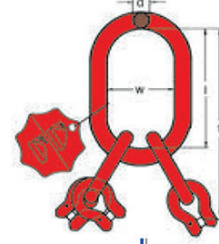
ANA HALKA TİP A 3 /

Bağlantı kilidi 3 KV ve etiket takılı hazır
3 bacaklı zincir sapanlar için. Kırmızı boyalı

MASTER LINK TYPE A 3

With 3 embodied chain coupler and chain identification
tag for 3 leg chain slings. Red varnished.

Ölçü Size	Güvenli Çalışma Yüğü Working Load Limit	d	l	w	t	Birim Ağırlığı Weight Per Piece	Stok No. Stock No.
	$\beta=0-45^\circ$	mm	mm	mm	mm	kg	
6-8	2360	18	130	70	219	1,5	209 503 006
7-8	3150	18	130	70	223	1,8	209 503 007
8-8	4250	20	140	80	243	2,4	209 503 008
10-8	6700	26	180	100	322	5,0	209 503 010
13-8	11200	32	230	125	400	10,0	209 503 013
16-8	17000	40	290	160	480	17,1	209 503 016
18-8	21200	45	320	175	532	24,4	209 503 018
*19/20-8	26500	50	340	190	572	31,0	209 503 019



*19/20-8 ölçüdeki halka metal etiketsiz tedarik edilir. *The nominal size 19/20-8 will be supplied with a neutral, not assembled chain identification tag.

EN 1677-4

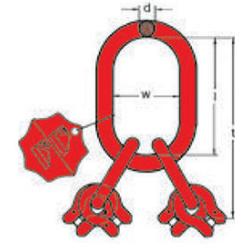
ANA HALKA TİP A 4 /

Bağlantı kilidi 4 KV ve etiket takılı hazır
4 bacaklı zincir sapanlar için. Kırmızı boyalı

MASTER LINK TYPE A 4

With 4 embodied chain coupler and chain identification
tag for 4 leg chain slings. Red varnished.

Ölçü Size	Güvenli Çalışma Yüğü Working Load Limit	d	l	w	t	Birim Ağırlığı Weight Per Piece	Stok No. Stock No.
	$\beta=0-45^\circ$	mm	mm	mm	mm	kg	
6-8	2360	18	130	70	219	1,6	209 504 006
7-8	3150	18	130	70	223	2,0	209 504 007
8-8	4250	20	140	80	243	2,6	209 504 008
10-8	6700	26	180	100	322	5,4	209 504 010
13-8	11200	32	230	125	400	10,8	209 504 013
16-8	17000	40	290	160	480	18,6	209 504 016
18-8	21200	45	320	175	532	26,6	209 504 018
*19/20-8	26500	50	340	190	572	33,2	209 504 019



*19/20-8 ölçüdeki halka metal etiketsiz tedarik edilir. *The nominal size 19/20-8 will be supplied with a neutral, not assembled chain identification tag.

VG PİM VE SEGMANI / BOLT AND BUSH FOR VG

Ölçü Size	Stok No. Stock No.	Ölçü Size	Stok No. Stock No.	Ölçü Size	Stok No. Stock No.
6-8	227 072 006	13-8	227 072 013	22-8	227 072 022
7/8-8	227 072 007	16-8	227 072 016	26-8	227 072 026
10-8	227 072 010	18/20-8	227 072 018	32-8	227 072 032



BURAK ZİNCİR

www.burakzincir.com

ZİNCİR AKSESUARLARI CHAIN ACCESSORIES



EN 1677-4

GENİŞ HALKA TİP SA / SPECIAL MASTER LINK TYPE SA

16 nolu DIN 15401 vinç kancaları için
Kırmızı boyalı

For crane hooks no.16
Red varnished.

Ölçü Size	Güvenli Çalışma Yüku Working Load Limit	Zincir Sapanlar / For Chain Slings			d ₁	l ₁	w ₁	d ₂	l ₂	w ₂	t	Birim Ağırlığı Weight Per Piece	Stok No. Stock No.
		1 bac. 1 leg	2 bac. 2 legs	3 ve 4 bac. 3 and 4 legs									
	β=0-45°				mm	mm	mm	mm	mm	mm	mm	kg	
16-22/13	2800		8-8	6-8	22	260	140	13	60	30	320	3,3	209 513 213
16-22	3150	10-8			22	260	140				260	2,9	209 513 022
16-26/16	4250		10-8	8-8	26	260	140	16	70	35	330	3,9	209 513 618
16-26	5300	13-8			26	260	140				260	3,2	209 513 026
16-32/20	7500		13-8	10-8	32	260	140	20	90	45	350	6,5	209 513 220
16-32	8000	16-8			32	260	140				260	5,0	209 513 032
16-36/22	11200		16-8	13-8	36	260	140	22	100	50	360	8,1	209 513 622
16-36	10000	18-8			36	260	140				260	6,2	209 513 036

EN 1677-4

GENİŞ HALKA TİP SA / SPECIAL MASTER LINK TYPE SA

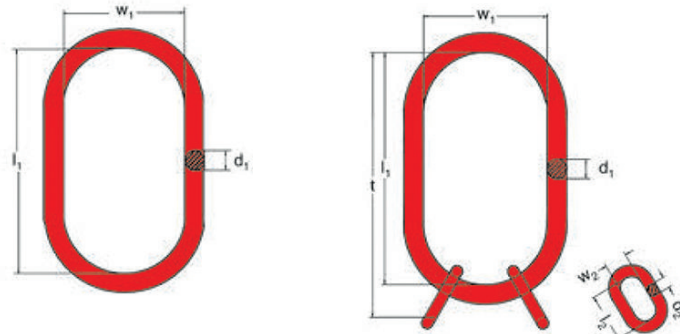
25 nolu DIN 15401 vinç kancaları için
Kırmızı boyalı

For crane hooks no. 25
Red varnished.

Ölçü Size	Güvenli Çalışma Yüku Working Load Limit	Zincir Sapanlar / For Chain Slings			d ₁	l ₁	w ₁	d ₂	l ₂	w ₂	t	Birim Ağırlığı Weight Per Piece	Stok No. Stock No.
		1 bac. 1 leg	2 bac. 2 legs	3 ve 4 bac. 3 and 4 legs									
mm	β=0-45°				mm	mm	mm	mm	mm	mm	mm	kg	
25-24	3150	10-8			24	340	180				340	3,7	209 514 024
25-26/16	4250		8/10-8	8-8	26	340	180	16	70	35	410	5,5	209 514 616
25-26	5300	13-8			26	340	180				340	4,7	209 514 026
25-32/20	7500		13-8	10-8	32	340	180	20	90	45	430	7,8	209 514 220
25-32	8000	16-8			32	340	180				340	6,3	209 514 032
25-40/22	11200		16-8	13-8	40	340	180	22	100	50	440	11,8	209 514 422
25-40/26	17000		18-8	16-8	40	340	180		120	60	460	13,1	209 514 426
25-40	15000	18/20/22-8			40	340	180	26			340	9,9	209 514 040

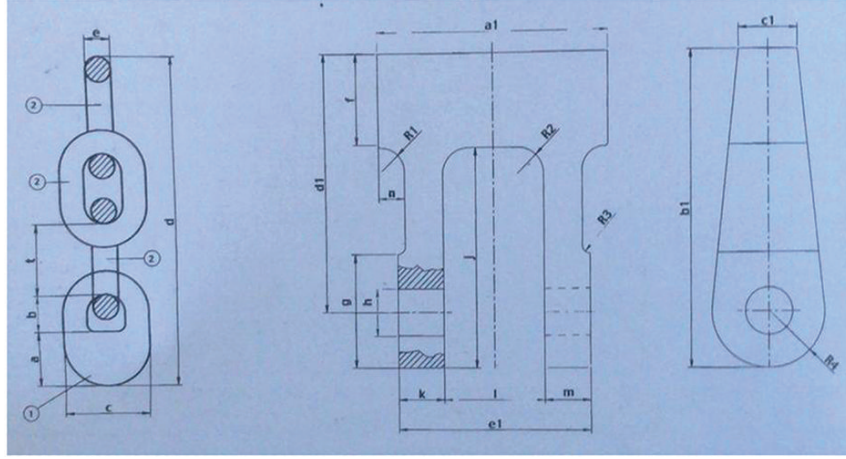
İsteğe göre vinç kancaları için daha geniş halka temin edilir

Special master links type SA for crane hooks no. 40 and bigger on request



BURAK ZİNCİR

www.burakzincir.com



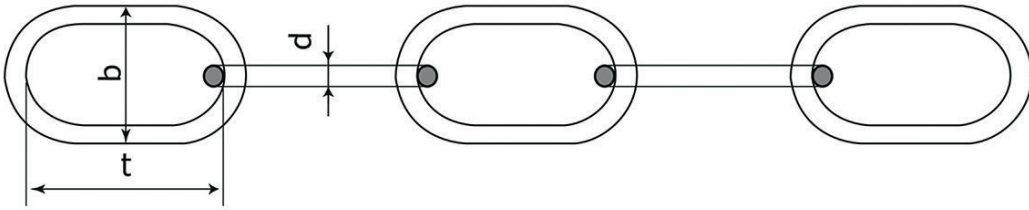
(Crusher chains - crusher hammers are generally used in fertilizer production lines and raw material crusher systems. According to the end link model of our crusher chains, they are manufactured from GC120Mn12 and 42CrMo4 materials as hot forging or casting, and our crusher hammers are manufactured as casting from GX120Mn12 material and heat treatment is applied. The chains used in our crusher chains are DIN764 for 16 and 23 mm diameters and DIN766 for 20 mm diameters.)

Kırıcı zincirleri – kırıcı çekiçleri genel olarak gübre üretim hatlarında hammadde kırıcı sistemlerinde kullanılmaktadır. Kırıcı zincirlerimizin uç baklaları modeline göre sıcak dövme veya döküm olarak GX120Mn12 veya 42CrMo4 malzemeden, kırıcı çekiçlerimiz ise GX120Mn12 malzemeden döküm olarak imal edilerek ısıtma işlemi uygulanmaktadır. Kırıcı zincirlerimizde kullanılan zincirler 16 ve 23 mm. çaplar için DIN764, 20 mm. çap için DIN766 normundadır.

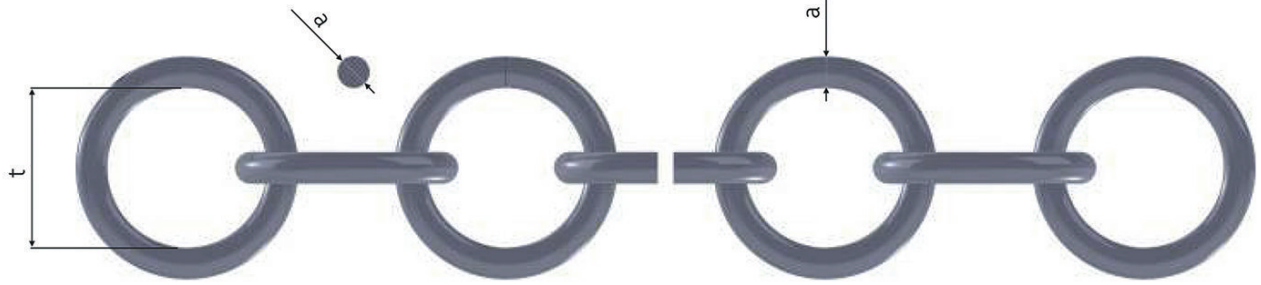
Kırıcı Zincir Ölçüleri / Crusher Chain Dimensions					
a	b	c	d	e	t
16	54	36	24	212	45
16	57	41	24	216	45
20	67	50	40	320	70
23	77	58	34	302	64

Kırıcı Çekiç Ölçüleri / Crusher Hammer Dimensions											
a	b	c	d	e	f	g	h	j	R1	R2	R3
150	202	38	30	66	126	142	73	60	36	17	5

DIN 5683 BUOY CHAIN / ŞAMANDIRA ZİNCİRİ



Chain Diameter Zincir Ölçüsü	Pitch Hatve	Outside Width Dış Genişlik	GRADE I		GRADE II		Weight Ağırlık
			Proof Load	Breaking Load	Proof Load	Breaking Load	
			Test Yüğü	Kopma Yüğü	Test Yüğü	Kopma Yüğü	
d mm	t mm	b (max) mm	kN	kN	kN	kN	kg/m
16	144	88	15	75	32	161	4,4
18	162	99	18	92	41	204	5,6
20	180	110	23	114	50	252	6,9
23	207	127	30	150	67	333	9,1
26	234	143	38	192	85	425	12
30	270	165	51	255	113	565	15
33	297	181	62	309	137	684	19
36	324	198	75	375	163	815	22
39	351	214	90	450	191	955	26
42	378	231	100	501	212	1062	30



Döner Fırın Askı Zinciri Rotary Kiln Chains

Çap Diameter a (mm)	Hatve Pitch t (mm)	Ağırlık Weight (kg)	Halka Ring (m)	Yüzey Alanı Surface Area (cm ²)
Ø 16	63,5	0,39	15,7	2000
Ø 16	70	0,43	14,3	1930
Ø 16	76	0,46	13,15	1915
Ø 18	100	0,74	10	2100
Ø 19	63,5	0,58	15,7	2500
Ø 19	70	0,63	14,3	2390
Ø 19	76	0,67	13,15	2370
Ø 20	63,5	0,65	15,7	2600
Ø 20	65	0,67	15,4	2600
Ø 20	70	0,7	14,3	2550
Ø 20	76	0,75	13,15	2490
Ø 20	80	0,78	12,5	2450
Ø 20	100	0,93	10	2370
Ø 22	76	0,93	13,15	2830
Ø 23	76	1,02	13,15	2972
Ø 22	100	1,14	10	2660
Ø 25	90	1,4	11,1	3150
Ø 25	80	1,3	12,5	3235
Ø 25	100	1,52	10	3080
Ø 26	90	1,53	11,1	3305

Malzeme / Material

DIN Standart No No Standart	Sıcaklık Direnci Heat and Scale Resisting up to	
1.0037	St 37-2	500°
1.0570	St 52-3	500°
1.0301	C 10	500°
1.0501	C 35	500°
1.0470	21Mn4Al	500°
1.6522	20NiCrMo2	500°
1.4713	X10CrAl7	800°
1.4724	X10CrAl13	850°
1.4742	X10CrAl18	1000°
1.4762	X10CrAl24	1150°
1.4821	X20CrNiSi25 4	1100°
1.4828	X15CrNiSi20 12	1000°
1.4841	X15CrNiSi25 20	1150°
1.4878	X12CrNiTi18 9	850°
1.4301	X5CrNi18 9	850°



Sivritepe Mevki Kepsut / BALIKESİR

0266 576 14 76

0542 434 58 01

0535 623 76 73

info@burakzincir.com

www.burakzincir.com